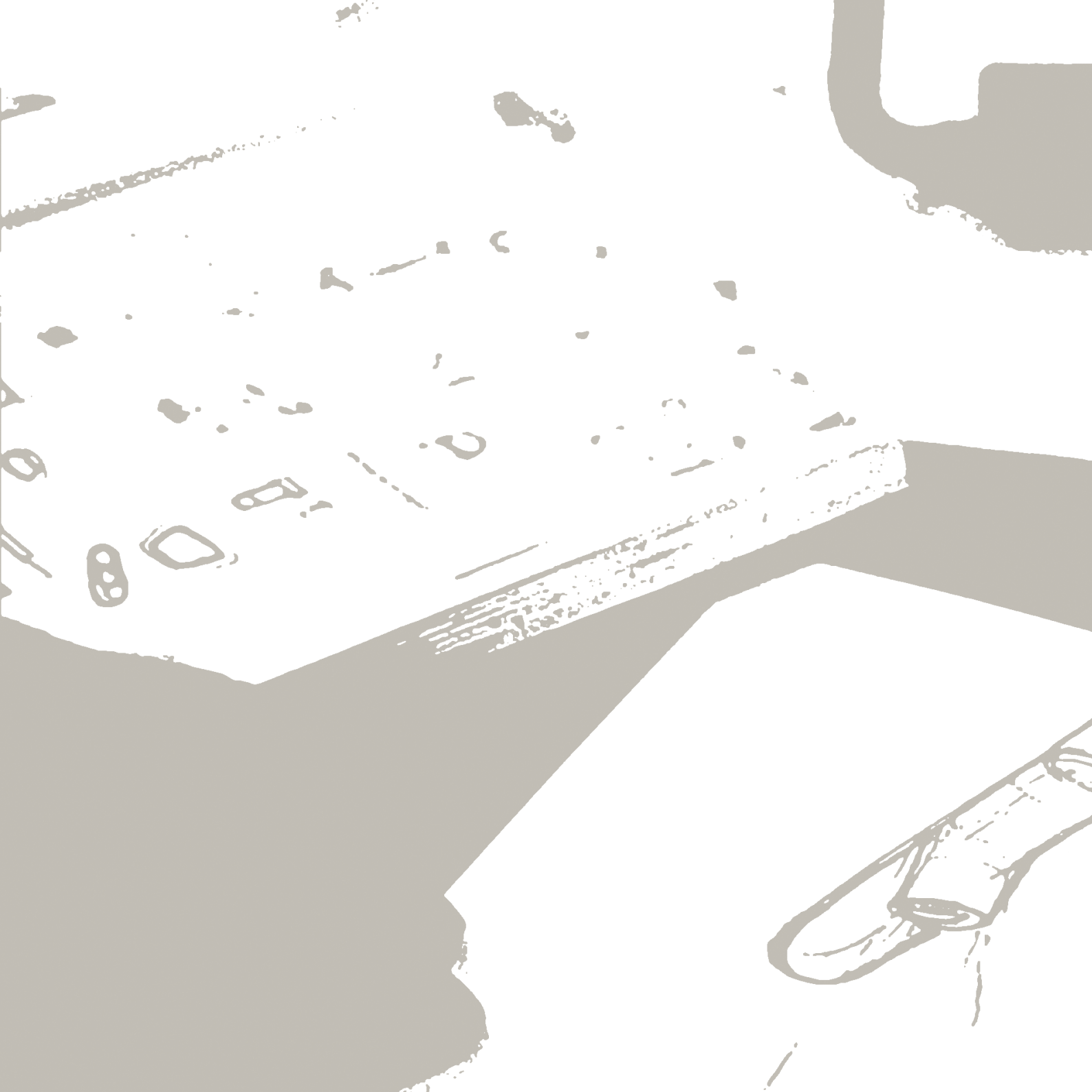


ARCIPELAGO

Capsule Collection

Quick[®]
MARINE LIGHTING



ARCIPELAGO

Capsule Collection

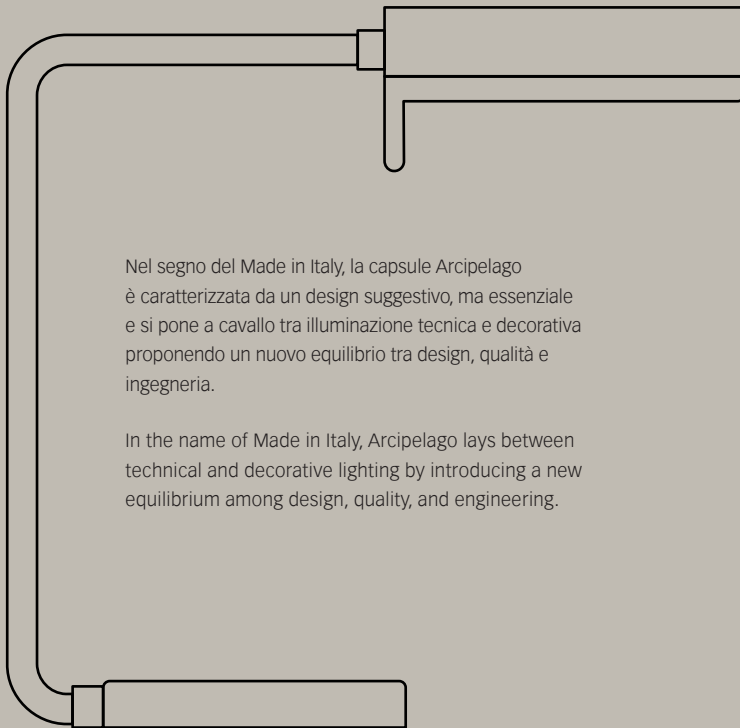
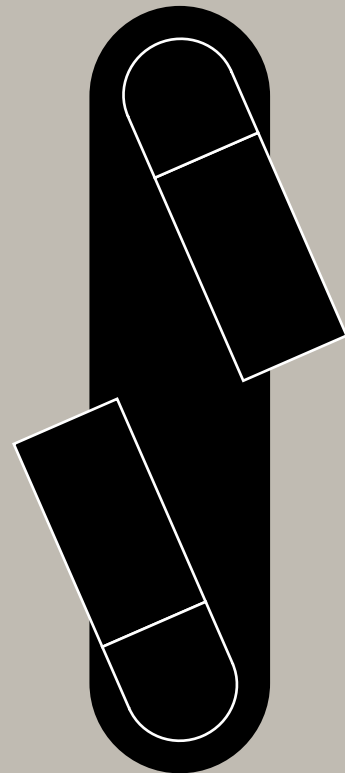
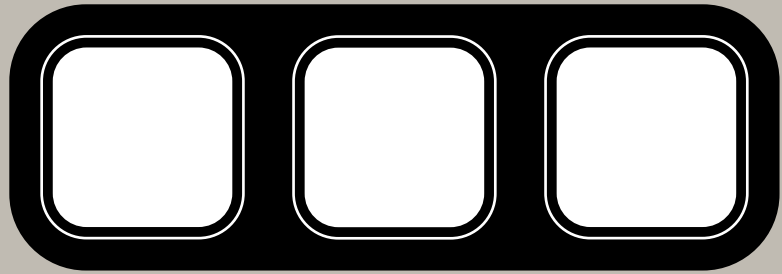
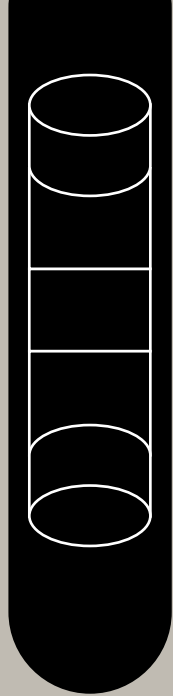
Un'idea di luce che nasce dal mare: suggestioni nautiche nate da reminiscenze classiche e senza tempo si traducono in forme evocative dal linguaggio fortemente contemporaneo.

Arcipelago è una capsule collection composta da diverse famiglie di lampade per l'illuminazione di interni nautici disegnata da Parisotto+Formenton Architetti per Quick Marine Lighting, collaborazione che nasce dal confronto e dalla convergenza di visioni condivise sull'illuminazione contemporanea negli ambienti nautici oltre che dal comune amore per il mare.

An idea of light coming from the sea: nautical inspirations from classical and timeless echoes develop into evocative shapes with strong contemporary style. Archipelago capsule collection includes different lamp ranges for boat interiors, designed by Parisotto+Formenton Architetti for Quick Marine Lighting with an evocative but essential graphic.

The allusions to marine lamps and lanterns become minimal volumes embracing the light, bringing a contemporary and innovative style on board by following tradition.





Nel segno del Made in Italy, la capsule Arcipelago è caratterizzata da un design suggestivo, ma essenziale e si pone a cavallo tra illuminazione tecnica e decorativa proponendo un nuovo equilibrio tra design, qualità e ingegneria.

In the name of Made in Italy, Arcipelago lays between technical and decorative lighting by introducing a new equilibrium among design, quality, and engineering.

ARCIPELAGO

Capsule Collection

Parisotto+Formenton Architetti
for Quick Marine Lighting







GEA

series

Famiglia di faretti a incasso o semincasso. Il design a matrice quadrata incontra smussi morbidi e forme arrotondate in dimensioni molto contenute, disponibili come elementi singoli o in terne modulabili.

Range of recessed or semi-recessed spotlights: the square design meets rounded and smooth shapes in limited dimensions. Available as single elements or in set of three.



GEA F HP3 | Con cornice / With frame - Profilo basso / Low profile

GEA

recessed downlights

Installazione: soffitto
IP40
Dimmerabile
Materiale: alluminio EN AW 6082
Finitura: nero opaco

Fissaggio con molle
Recess: 12 mm
Ø foro: 33 mm

Sorgente luce: LED
Alimentazione: 10-30 Vdc
Potenza: 2,5W

Temperatura colore:
• bianco naturale 4000K
106 lm / spot
• bianco caldo 3000K
96 lm / spot
• bicolore con luce di cortesia

CRI: 95
Angolo: 100°

Installation: ceiling
IP40
Dimmable
Material: aluminium EN AW 6082
Finishes: satin black

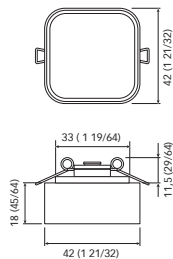
Spring installation
Recess: 12 mm
Ø cutout: 33 mm

Light source: LED
Power supply: 10-30 Vdc
Power consumption: 2,5W

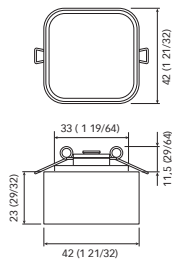
Color temperature:
• daylight 4000K
106 lm / spot
• warm white 3000K
96 lm / spot
• bicolor with courtesy light

CRI: 95
Beam: 100°

Dimensioni / dimensions (mm/in)



GEA LP



GEA HP

GEA

recessed downlights



GEA LP



GEA HP

GEA

recessed downlights with frame

Installazione: soffitto
IP40
Dimmerabile
Materiale: alluminio EN AW 6082
Finitura: nero opaco

Fissaggio con molle
Recesso: 30 mm
Foratura: con dima

Sorgente luce: LED
Alimentazione: 10-30 Vdc
Potenza: 2,5W / spot

Temperatura colore:
• bianco naturale 4000K
106 lm / spot
• bianco caldo 3000K
96 lm / spot
• bicolore con luce di cortesia

CRI: 95
Angolo: 100°

Installation: ceiling
IP40
Dimmable
Material: aluminium EN AW 6082
Finishes: satin black

Spring installation
Recess: 30 mm
Cutout: with drill template

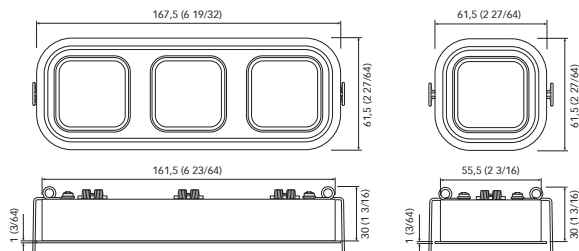
Light source: LED
Power supply: 10-30 Vdc
Power consumption: 2,5W / spot

Color temperature:
• daylight 4000K
106 lm / spot
• warm white 3000K
96 lm / spot
• bicolore with courtesy light

CRI: 95
Beam: 100°

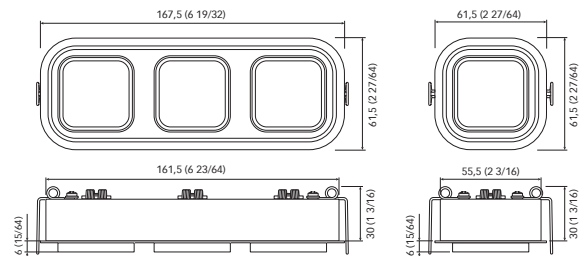
Dimensioni / dimensions (mm/in)

MODELLI CON PROFILO BASSO / LOW PROFILE MODELS



Dimensioni / dimensions (mm/in)

MODELLI CON PROFILO ALTO / HIGH PROFILE MODELS



GEA

recessed downlights with frame

MODELLI CON PROFILO BASSO / LOW PROFILE MODELS



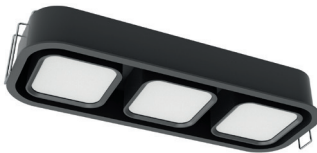
GEA F LP
Con cornice / With frame (F)
Profilo basso / Low profile (LP)



GEA F LP1S
Con cornice / With frame (F)
Profilo basso / Low profile (LP)
1 faretto laterale (1S)
1 side spotlight (1S)



GEA F LP1C
Con cornice / With frame (F)
Profilo basso / Low profile (LP)
1 faretto centrale (1C)
1 central spotlight (1C)



GEA F LP3
Con cornice / With frame (F)
Profilo basso / Low profile (LP)
3 faretti / 3 spotlights (3)

MODELLI CON PROFILO ALTO / HIGH PROFILE MODELS



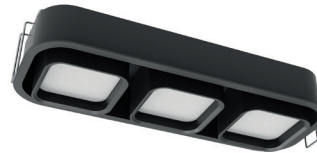
GEA F HP
Con cornice / With frame (F)
Profilo alto / High profile (HP)



GEA F HP1S
Con cornice / With frame (F)
Profilo alto / High profile (HP)
1 faretto laterale (1S)
1 side spotlight (1S)



GEA F HP1C
Con cornice / With frame (F)
Profilo alto / High profile (HP)
1 faretto centrale (1C)
1 central spotlight (1C)



GEA F HP3
Con cornice / With frame (F)
Profilo alto / High profile (HP)
3 faretti / 3 spotlights (3)

GEA

recessed downlights without frame

Installazione: soffitto

IP40

Dimmerabile

Materiale: alluminio EN AW 6082

Finitura: nero opaco

Fissaggio con molle

Recesso: 29 mm

Foratura: con dima

Sorgente luce: LED

Alimentazione: 10-30 Vdc

Potenza: 2,5W / spot

Temperatura colore:

- bianco naturale 4000K

106 lm / spot

- bianco caldo 3000K

96 lm / spot

- bicolore con luce di cortesia

CRI: 95

Angolo: 100°

Installation: ceiling

IP40

Dimmable

Material: aluminium EN AW 6082

Finishes: satin black

Spring installation

Recess: 29 mm

Cutout: with drill template

Light source: LED

Power supply: 10-30 Vdc

Power consumption: 2,5W / spot

Color temperature:

- daylight 4000K

106 lm / spot

- warm white 3000K

96 lm / spot

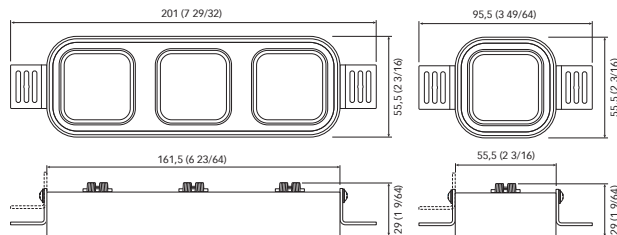
- bicolore with courtesy light

CRI: 95

Beam: 100°

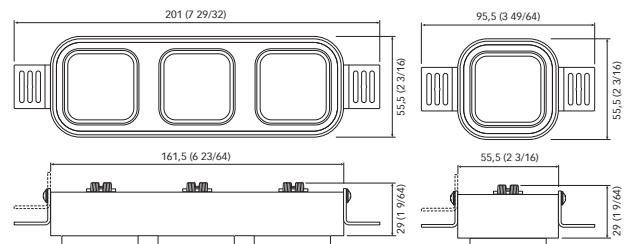
Dimensioni / dimensions (mm/in)

MODELLI CON PROFILO BASSO / LOW PROFILE MODELS



Dimensioni / dimensions (mm/in)

MODELLI CON PROFILO ALTO / HIGH PROFILE MODELS



GEA

recessed downlights without frame

MODELLI CON PROFILO BASSO / LOW PROFILE MODELS



GEA NF LP
Senza cornice / Without frame (NF)
Profilo basso / Low profile (LP)



GEA NF LP 1S
Senza cornice / Without frame (NF)
Profilo basso / Low profile (LP)
1 faretto laterale (1S)
1 side spotlight (1S)



GEA NF LP 1C
Senza cornice / Without frame (NF)
Profilo basso / Low profile (LP)
1 faretto centrale (1C)
1 central spotlight (1C)



GEA NF LP 3
Gea Senza Cornice (NF)
Profilo basso (LP)
3 Farette (3)

MODELLI CON PROFILO ALTO / HIGH PROFILE MODELS



GEA NF HP
Senza cornice / Without frame (NF)
Profilo alto / High profile (HP)



GEA NF HP 1S
Senza cornice / Without frame (NF)
Profilo alto / High profile (HP)
1 faretto laterale (1S)
1 side spotlight (1S)



GEA NF HP 1C
Senza cornice / Without frame (NF)
Profilo alto / High profile (HP)
1 faretto centrale (1C)
1 central spotlight (1C)



GEA NF HP 3
Senza cornice / Without frame (NF)
Profilo alto / High profile (HP)
3 farette / 3 spotlights (3)

GEA MINI

recessed downlights

Installazione: soffitto

IP40

Dimmerabile

Materiale: alluminio EN AW 6082

Finitura: nero opaco

Fissaggio con molle

Recesso: 28 mm

Foratura: con dima

Sorgente luce: LED

Alimentazione: 9-32 Vdc

Potenza: 4,5W

Temperatura colore:

- bianco naturale 4000K - 161 lm
- bianco caldo 3000K - 148 lm

CRI: 90

Angolo: 100°

Installation: ceiling

IP40

Dimmable

Material: aluminium EN AW 6082

Finishes: satin black

Spring installation

Recess: 28 mm

Cutout: with drill template

Light source: LED

Power supply: 9-32 Vdc

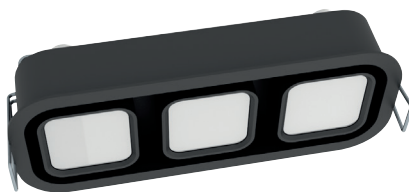
Power consumption: 4,5W

Color temperature:

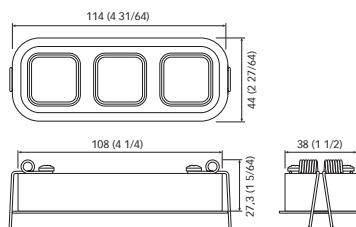
- daylight 4000K - 161 lm
- warm white 3000K - 148 lm

CRI: 90

Beam: 100°



Dimensioni / dimensions (mm/in)



GEA MINI

recessed downlights









NAUSICAA

series

Famiglia di lampade ad incasso o semincasso a parete adatte per l'illuminazione d'ambiente o come segnapasso.

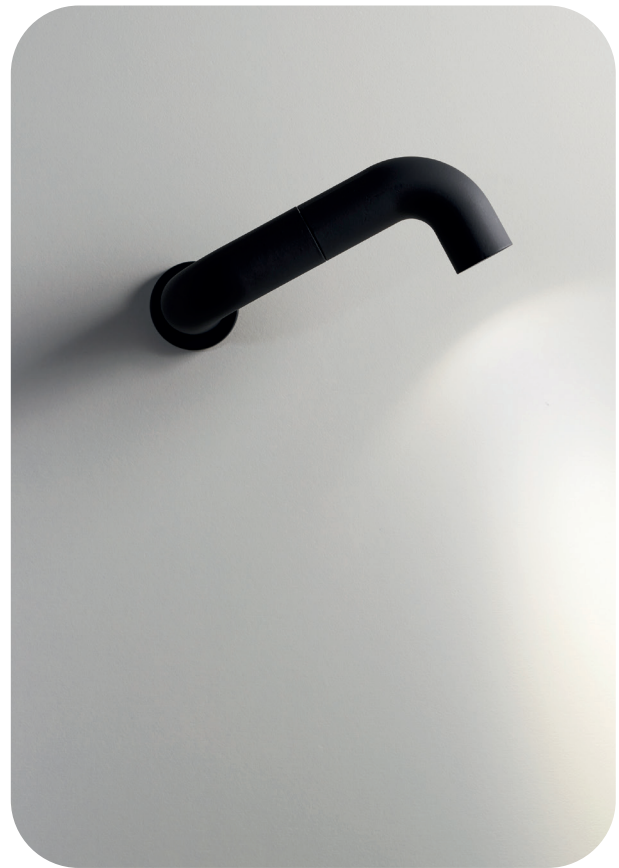
La matrice è un segno morbido ed ellittico sviluppato attorno alla semplicità di un piccolo tubo di luce.

Range of recessed and semi-recessed wall lamps, suitable for ambient illumination or as spotlight.

It features a smooth and elliptical matrix, which develops around a little and simple light tube.



NAUSICAA ADJUSTABLE



NAUSICAA READING

NAUSICAA

recessed wall lights

Installazione: parete
 IP40
 Dimmerabile
 Materiale: alluminio EN AW 6082
 Finitura: nero opaco

Fissaggio con viti
 Recesso: max 32 mm
 Foratura: con dima

Sorgente luce: LED
 Alimentazione: 9-32 Vdc

Nausicaa 1L - 2W

Temperatura colore:
 • bianco naturale 4000K - 158 lm
 • bianco caldo 3000K - 143 lm

Nausicaa 2L/2L POP/ ADJ - 3W

Temperatura colore:
 • bianco naturale 4000K - 238 lm
 • bianco caldo 3000K - 209 lm

CRI: 90
 Angolo: 15° / spot

Installation: wall
 IP40
 Dimmable
 Material: aluminium EN AW 6082
 Finishes: satin black

Screw installation
 Recess: 32 mm max
 Cutout: with drill template

Light source: LED
 Power supply: 9-32 Vdc

Nausicaa 1L - 2W

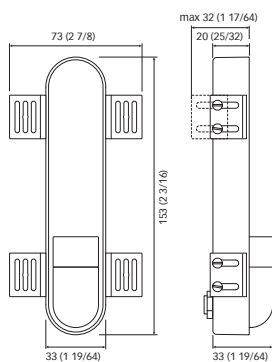
Color temperature:
 • daylight 4000K - 158 lm
 • warm white 3000K - 143 lm

Nausicaa 2L/2L POP/ ADJ - 3W

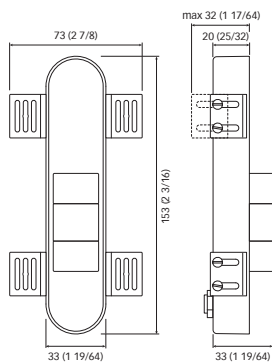
Color temperature:
 • daylight 4000K - 238 lm
 • warm white 3000K - 209 lm

CRI: 90
 Beam: 15° / spot

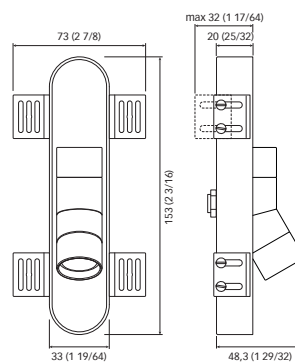
Dimensioni / dimensions (mm/in)



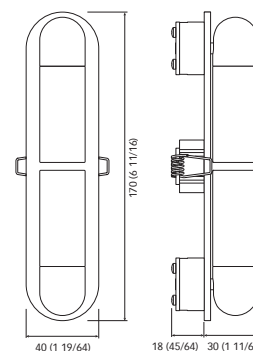
NAUSICAA 1L



NAUSICAA 2L



NAUSICAA 2L POP



NAUSICAA ADJUSTABLE

NAUSICAA

recessed wall lights



NAUSICAA 1L

Luce da incasso
Installazione a parete
Sorgente di luce singola

Recessed light
Wall light
Single lighting source



NAUSICAA 2L POP

Luce da incasso
Installazione a parete
Doppia sorgente di luce

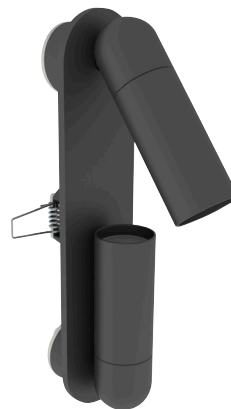
Recessed light
Wall light
Double lighting source



NAUSICAA 2L

Luce da incasso
Installazione a parete
Doppia sorgente di luce

Recessed light
Wall light
Double lighting source



NAUSICAA ADJUSTABLE

Luce da incasso
Orientabile
Installazione a parete
Doppia sorgente di luce

Recessed light
Adjustable
Wall light
Double lighting source

NAUSICAA

reading lights

Installazione: parete
IP40
Dimmerabile
Materiale: alluminio EN AW 6082
Finitura: nero opaco

Fissaggio con viti

Sorgente luce: LED
Alimentazione: 9-32 Vdc
Potenza: 2W

Temperatura colore:
• bianco naturale 4000K - 158 lm
• bianco caldo 3000K - 143 lm

CRI: 90
Angolo: 15°

Installation: wall
IP40
Dimmable
Material: aluminium EN AW 6082
Finishes: satin black

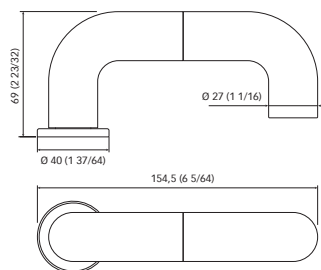
Screw installation

Light source: LED
Power supply: 9-32 Vdc
Power consumption: 2W

Color temperature:
• daylight 4000K - 158 lm
• warm white 3000K - 143 lm

CRI: 90
Beam: 15°

Dimensioni / dimensions (mm/in)



NAUSICAA READING

NAUSICAA

reading lights



NAUSICAA READING

Luce orientabile
Montaggio in superficie
Installazione a parete
Sorgente di luce singola

Adjustable light
Surface mounted light
Wall light
Single lighting source







PENELOPE

READING LIGHTS

Famiglia di lampade da lettura orientabili caratterizzate da dimensioni essenziali e da un evocativo cappello paralume. Penelope è dotata di interruttore touch e presa USB per la ricarica di smartphone e tablet. Disponibile anche nella versione bicolore con luce rossa da carteggio.

Adjustable reading lights range, characterized by essential dimension and an evocative lampshade. Penelope is equipped with a touch switch and a USB port for battery charging of smartphones and tablets. It is also available in a bicolor version with red chart light.



PENELOPE FLEX

PENELOPE FLEX

reading light

Installazione: parete
IP40
Dimmerabile
Braccio flessibile, orientabile
Rivestimento: silicone
Materiale: alluminio EN AW 6082
Finitura: nero opaco

Fissaggio con viti

Sorgente luce: LED
Alimentazione: 9-32 Vdc
Potenza: 2W+2W

Temperatura colore:
dual, bianco caldo (2W) e rosso (2W)

CRI: 90

Installation: wall
IP40

Dimmable
Adjustable and flexible arm
Cover: silicone
Material: aluminium EN AW 6082
Finishes: satin black

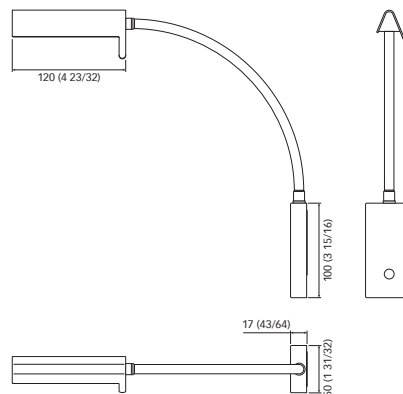
Screw installation

Light source: LED
Power supply: 9-32 Vdc
Power consumption: 2W+2W

Color temperature:
dual, warm white (2W) and red light (2W)

CRI: 90

Dimensioni / dimensions (mm/in)



PENELOPE ADJUSTABLE

reading light

Installazione: piano

IP40

Dimmerabile

Braccio orientabile

Materiale: alluminio EN AW 6082

Finitura: nero opaco

Fissaggio con viti

Sorgente luce: LED

Alimentazione: 9-32 Vdc

Potenza: 2W+2W

Temperatura colore:

dual, bianco caldo (2W) e rosso (2W)

CRI: 90

Installation: plane

IP40

Dimmable

Adjustable arm

Material: aluminium EN AW 6082

Finishes: satin black

Screw installation

Light source: LED

Power supply: 9-32 Vdc

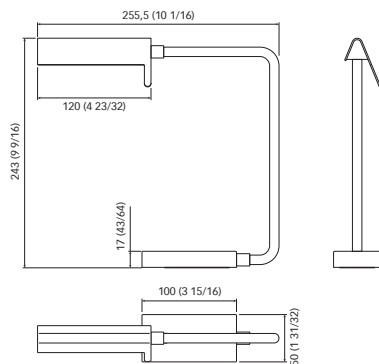
Power consumption: 2W+2W

Color temperature:

dual, warm white (2W) and red light (2W)

CRI: 90

Dimensioni / dimensions (mm/in)









PLANETA

wall lights

Applique caratterizzata dalle forme morbide e rotonde di una mezza sfera orientabile. La sorgente luminosa antiglare ha una potenza di 6W e un elevato indice di resa cromatica (CRI90), con temperatura colore sia in versione 3000K che 4000K e bicolore con luce di cortesia.

Applique with the soft and round shapes of an adjustable half sphere. The antiglare light source has a power of 6W and very high color rendering index (CRI90), it is presented with color temperature in both 3000K and 4000K versions and bicolore with courtesy light.



PLANETA

PLANETA

wall lights

Installazione: parete
Orientabile
IP65
Dimmerabile
Materiale: alluminio EN AW 6082
Finitura: nero opaco

Fissaggio con viti

Sorgente luce: LED
Alimentazione: 9-32 Vdc
Potenza: 6W

Temperatura colore:
• bianco naturale 4000K
30° - 615 lm / 65° - 509 lm
• bianco caldo 3000K
30° - 571 lm / 65° - 472 lm
• bianco caldo 2700K
30° - 494 lm / 65° - 409 lm
• bicolore con luce di cortesia

CRI: 90
Angolo: 30°/65°

Installation: wall
Adjustable
IP65
Dimmable
Material: aluminium EN AW 6082
Finishes: satin black

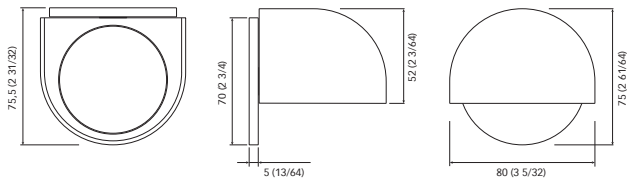
Screw installation

Sorgente luce: LED
Power supply: 9-32 Vdc
Power consumption: 6W

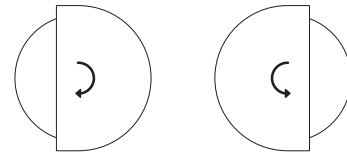
Color temperature:
• daylight 4000K
30° - 615 lm / 65° - 509 lm
• warm white 3000K
30° - 571 lm / 65° - 472 lm
• warm white 2700K
30° - 494 lm / 65° - 409 lm
• bicolor with courtesy light

CRI: 90
Beam: 30°/65°

Dimensioni / dimensions (mm/in)



orientabile fino a 90° / adjustable up to 90°



PLANETA

PLANETA

wall lights





CYRANO

WALL LIGHT

Applique dalle forme peculiari ed evocative: caratterizzata da un cappello accentuato applicato ad una placchetta che può riportare pittogrammi, numeri o brevi scritte per la segnaletica all'interno di un superyacht o un albergo.

Applique with peculiar and evocative shapes: characterized by an accentuated hat applied to a plaque that can bear pictograms, numbers or short writings for signs inside superyacht and hotel.



CYRANO

CYRANO

downlights surface mounted

Installazione: parete
IP65
Dimmerabile
Materiale: alluminio EN AW 6082
Finitura: nero opaco

Fissaggio con viti

Sorgente luce: LED
Alimentazione: 9-32 Vdc
Potenza: 6W

Temperatura colore:
• bianco naturale 4000K
30° - 484 lm / 60° - 392 lm
• bianco caldo 3000K
30° - 449 lm / 60° - 363 lm
• bianco caldo 2700K
30° - 389 lm / 60° - 314 lm
• bicolore con luce di cortesia

CRI: 90
Angolo: 30°/60°

Installation: wall
IP65
Dimmable
Material: aluminium EN AW 6082
Finishes: satin black

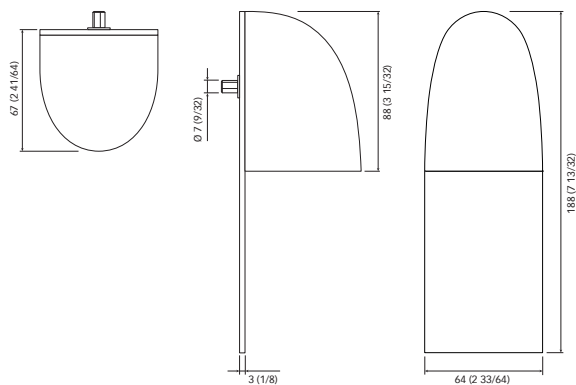
Screw installation

Sorgente luce: LED
Power supply: 9-32 Vdc
Power consumption: 6W

Color temperature:
• daylight 4000K
30° - 484 lm / 60° - 392 lm
• warm white 3000K
30° - 449 lm / 60° - 363 lm
• warm white 2700K
30° - 389 lm / 60° - 314 lm
• bicolor with courtesy light

CRI: 90
Beam: 30°/60°

Dimensioni / dimensions (mm/in)



CYRANO

Piastra personalizzabile / customizable plate



CYRANO

downlights surface mounted





Massimo Formenton e Aldo Parisotto

P + F

Parisotto + Formenton Architetti

Aldo Parisotto (Monselice, 1962) e Massimo Formenton (Padova, 1964) si laureano in Architettura allo IUAV di Venezia alla fine degli anni '80.

Nel 1990 inizia l'attività professionale congiunta tra i due progettisti e nasce a Padova lo Studio Parisotto + Formenton Architetti.

Nel 2004 apre la sede di Milano. La loro ricerca si orienta verso molteplici temi progettuali, sviluppando esperienza in contesto nazionale e internazionale (Europa, Stati Uniti ed Estremo Oriente).

In ambito architettonico si cimentano con realizzazioni museali, commerciali, direzionali e residenziali; in architettura d'interni specializzandosi principalmente nel settore retail - dal concept alla realizzazione - con solide collaborazioni con importanti aziende italiane ed internazionali.

In ambito industriale, lo Studio sviluppa prodotti per le più importanti aziende del settore: lighting, arredamento e yacht.

Aldo Parisotto (Monselice, 1962) and Massimo Formenton (Padua, 1964) took a degree in architecture at the IUAV of Venice in late 1980s.

In 1990, they founded their own design firm in Padua: Studio Parisotto + Formenton Architetti. In 2004 opened a new office in Milan. Their research is oriented toward a range of different design themes, developing experience on both national and international levels (in many European countries, the United States and the Far East).

In the architecture field, they create museums, commercial facilities, and residences; in the interior design sector, they are specialized in the retail design, from the concept to the realization, thanks to including long-term relationships with Italian and international brands.

In the area of industrial design, the studio works with leading companies in the lighting, furniture and yacht sectors.

QUICK

Since 1992

QUICK Spa, leader internazionale nella produzione di equipaggiamenti nautici, è fornitore di fiducia dei migliori cantieri nautici e sinonimo di garanzia e qualità per armatori e diportisti. Quick SpA distribuisce e assicura un servizio di assistenza qualificato in più di 110 paesi.

L'azienda inizia la sua espansione nel mercato nautico nel 1992 con una vasta gamma di attrezzature e accessori elettrici e nel 2007 introduce la gamma di apparecchi illuminotecnici a LED Quick Marine Lighting. La scelta di creare prodotti a LED per l'illuminazione si è rivelata strategica e ha portato l'azienda a intraprendere nuove esperienze nell'ambito della progettazione e a raggiungere importanti traguardi.

L'Headquarter di Quick SpA, distribuita su 30.000 mq di superficie, comprende le attività organizzative, produttive e la divisione metalmeccanica del gruppo Quick, CATT srl, che permette di elevare la qualità dei prodotti, rispondere con proattività alle produzioni custom e soprattutto di vantare un MADE IN ITALY d'eccellenza.

QUICK SpA, global leader in the production of nautical equipment, is a trusted supplier of the best shipyards and quality assurance for ship-owners and yachtsmen. Quick SpA distributes and guarantees a qualified support service in over 110 countries.

In 1992, the company started its expansion in the nautical market with a wide range of electrical equipment and accessories. In 2007, Quick SpA launched the range Quick Marine Lighting. The choice of creating LED products has been strategic and has brought the company to start new projects and reach significant goals. The Quick SpA Headquarter is spread over 30.000 square meters, which includes operational and productive activities and the metalworking factory CATT srl. This operating structure has allowed raising quality of products, to respond with a proactive approach to customized productions and boast MADE IN ITALY excellence.

QUICK

Marine lighting Division

Dal 2018 Quick è guidata dalla famiglia Marzucco, Michele, Presidente e fondatore dell'azienda, Carlo Responsabile della produzione e Chiara VP e Responsabile marketing. Ed è proprio Chiara Marzucco che ha voluto fortemente e seguito la creazione e la progettazione della nuova linea Arcipelago. La sua passione per il design e il desiderio di portare innovazione nel settore dell'illuminazione marina hanno permesso di raggiungere risultati inaspettati grazie anche alla collaborazione con gli architetti Aldo Parisotto e Massimo Formenton, con i quali si è creata una bella sinergia.

Since 2018, Quick is managed by Marzucco's family: Michele, President and founder of the company; Carlo, Head of Production; and Chiara, Vice President and Head of Marketing, the one who strongly believed in the new project of Archipelago products line. Her passion for design and her aim to innovate the marine lighting sector has allowed achieving excellent results, also thanks to the collaboration and great synergy with two famous architects, Aldo Parisotto and Massimo Formenton.



Michele, Chiara e Carlo Marzucco



QUICK SPA - ITALIA HEADQUARTER



QUICK SPA, QUICK USA, QUICK UK

FB: quickitaly

IG: quickitaly

IN: quick s.p.a.

Vimeo: quickitaly



Via Piangipane 120/A - 48124 Piangipane (RA) ITALY
Tel. +39 0544 415061 - Fax +39 0544 415047
www.quickitaly.com - quick@quickitaly.com



810 Oregon Ave. Ste. F - Linthicum, MD 21090 USA
Tel. 410-636-5991 - Fax 410-636-5995
www.quickusa.com - customerservice@quickusa.com



Quick Nautical Equipment LTD
Units 6-7-8 Glenmore Business Park - Lime Kiln Lane - Holbury
SOUTHAMPTON SO45 2AR, UK - Tel +44 (0) 23 8087 9013
www.quickitaly.com - andy@quick-uk.co.uk